

Нефтекамский межрайонный филиал ФБУЗ «Центр гигиены и эпидемиологии в Республике Башкортостан»

Опасные инфекции зарубежных стран для лиц, выезжающих за границу

ПАМЯТКА



За дополнительной информацией вы можете обратиться в консультационный пункт по защите прав потребителей Нефтекамского межрайонного филиала ФБУЗ «Центр гигиены и эпидемиологии в Республике Башкортостан».

Сделать это можно путем телефонного или личного обращения, а так же через электронную почту.

Адрес и график работы:

Республика Башкортостан, г.Нефтекамск,
ул.Социалистическая, д.10, кабинет .№3.5,

понедельник-пятница: 09:00 ч.-17:30 ч.,
перерыв на обед: 13.00 ч.-13.30 ч.

Телефон: 8(34783) 4-43-15

Адрес электронной почты: san6@ufamts.ru

Ежегодно, с началом летнего периода, в России возрастает число граждан, желающих выехать на отдых за границу. В основном туристы предпочитают выезжать в жаркие страны Азии, Африки и Южной Америки. Как правило, в странах с жарким климатом распространены особо опасные инфекционные заболевания, такие как холера, лихорадки Денге, Зика, желтая лихорадка, чума, малярия и ряд других.

Холера - опасное инфекционное заболевание.

Инкубационный (скрытый) период составляет от нескольких часов до 5 дней. Возбудители проникают в организм человека через рот вместе с загрязненной водой и пищей.

Характерными признаками: понос и рвота, которые приводят к обезвоживанию организма, что крайне опасно для жизни человека. Борьба с обезвоживанием, лечение больного холерой возможны только в условиях больницы. Наиболее неблагоприятными по холере в настоящее время являются:

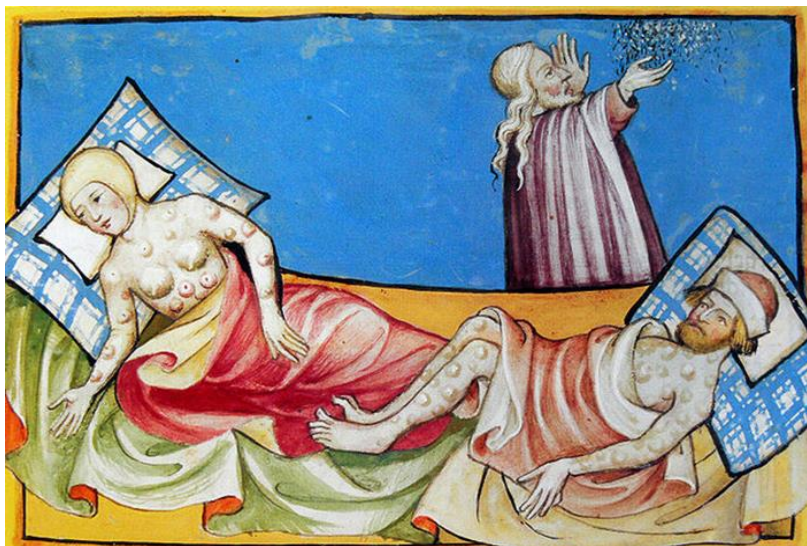
Наиболее неблагоприятными по холере являются: Индия, Лаос, Индонезия, Иран, Ирак, Турция, Афганистан, Боливия, Бразилия, Гватемала, Гондурас, Мексика, Никарагуа, Перу, Сальвадор, Ангола, Бурунди, Гана, Гвинея, Нигерия, Сомали, Чад, Уганда, Танзания, Сьерра-Леоне.



Желтая лихорадка - это острое вирусное заболевание, передаваемое комарами и имеющее распространение в тропических и субтропических зонах. Заболевание характеризуется выраженным токсикозом: головная боль, высокая температура, геморрагическая сыпь. Затем происходит заражение почек, печени с развитием желтухи и острой почечной недостаточности. Течение болезни крайне тяжелое: в 25% случаев отмечаются смертельные исходы. При выезде в страны неблагоприятные по желтой лихорадке требуется проведение профилактических прививок, являющихся единственной и обязательной мерой предупреждения этого опасного заболевания. Прививки проводятся не позднее, чем за 10 дней до выезда.



Чума одно из острых инфекционных заболеваний, относящихся к группе особо опасных. Случаи заболевания людей чумой зарегистрированы в Индии, Зимбабве, Мадагаскаре, Мозамбике, Малайзии, Вьетнаме. Заражение чумой происходит: через кожу вследствие укуса инфицированных блох или контакта с инфицированными животными – грызунами, воздушно-капельным путем. Формы чумы: кожно-бубонная, бубонная, легочная. Легочная форма чумы является наиболее тяжелой формой заболевания и чрезвычайно опасна для окружающих. Поэтому важно своевременное обращение к врачу при внезапном появлении таких симптомов как высокая температура, озноб, сильная головная боль, тяжелое гнетущее состояние, затрудненное дыхание, кашель с кровью.



Малярия - тяжелое инфекционное заболевание, широко распространенное в странах с тропическим и субтропическим климатом.

Заражение происходит при укусах малярийных комаров. Известны 4 формы малярии, из которых наиболее тяжелая - тропическая, распространенная в странах Африки. Симптомы - повышение температуры, озноб, сильное потоотделение, головная боль, слабость. С целью профилактики необходимо регулярно принимать противомалярийные препараты. Прием препаратов надо начинать за 1 неделю до выезда в "тропики", продолжать весь период пребывания и 1 месяц после возвращения. Выбор препарата зависит от страны пребывания, доза определяется врачом.



Как защитить себя и других:

-при выезде за рубеж заблаговременно уточнять об эпидемиологической ситуации в стране планируемого пребывания;

-употреблять для питья только кипяченую или бутилированную воду, напитки в фабричной расфасовке.

Не употребляйте напитки, в которые добавлен лед – как правило, он готовится из некипяченой воды;

-тщательно мыть фрукты и овощи водой гарантированного качества;

-старайтесь употреблять в пищу продукты, прошедшие термическую обработку, в том числе морепродукты (моллюски, креветки и др.);

-при купании в открытых водоемах, плавательных бассейнах старайтесь не допускать попадания воды в полость рта;

-соблюдать элементарные правила личной гигиены;

-в целях защиты от укусов насекомых рекомендуется применять отпугивающие и уничтожающие средства от насекомых;

-в помещениях вашего длительного нахождения или проживания, окна и двери должны быть оборудованы противомоскитными сетками, если вы увидели в своем номере насекомых, попросите администрацию гостиницы провести меры по их уничтожению;

- сделать необходимые прививки.